

GOT Simple

Terminaux graphiques

Visualisation d'entrée de gamme pour des systèmes fiables



Excellentes performances et rentabilité



Intégration profonde aux solutions d'automatisation industrielle Mitsubishi Electric



Utilisation facile et intuitive – Configuration rapide



Grand écran TFT lumineux 7" et 10"

Simplicité, fonctions évoluées et ergonomie



Pupitres opérateur souples et d'utilisation facile qui minimisent les temps d'immobilisation et réduisent le travail technique de préparation



Interaction parfaite avec les produits d'automatisation

Simplicité et créativité

Mitsubishi Electric complète sa gamme réussie de pupitres opérateur GOT avec la série GOT Simple très rentable. Cette série est conçue pour optimiser la commande et la supervision par l'utilisateur de divers produits d'automatisation industrielle.

Avec leurs excellentes performances et leurs fonctionnalités sophistiquées, ces nouveaux pupitres opérateur offrent des caractéristiques qui réduisent les temps d'immobilisation, permettent la récupération rapide d'erreurs simples, augmentent la disponibilité et améliorent le rendement en production. Au-delà du simple affichage de données, la série GOT Simple améliore la vision des processus automatiques et constitue une plateforme économique de résolution des problèmes courants en production. Ergonomiques et très fiables, ils offrent une excellente facilité de maintenance.

Il existe deux modèles : GS2107 équipé d'un écran 7" et GS2110 équipé d'un écran 10". Ces deux écrans offrent une résolution WVGA de 800x480 pixels, le rétro-éclairage par DEL et affichent 65 536 couleurs. La mémoire interne de 9 Mo fournit à l'utilisateur plus que l'espace nécessaire pour ces applications.

Ces deux pupitres GOT sont équipés d'interfaces de communication Ethernet, RS232 et RS422/485. Une carte SD et des ports USB sur la face arrière améliorent la flexibilité.

Connexion à de nombreux appareils

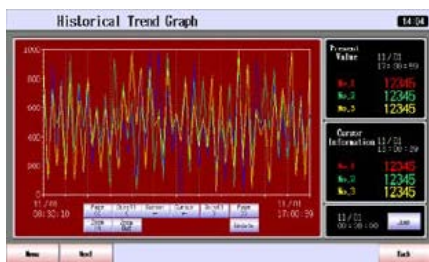
Chaque terminal GOT Simple offre des possibilités de connexion aux produits d'automatisation Mitsubishi Electric (automates programmables, variateurs de fréquence ou servomoteurs) pour simplifier la configuration des systèmes. Grâce aux communications Ethernet, les utilisateurs accèdent facilement au terminal GOT à partir d'un PC pour la programmation ou la supervision ou la connexion à un réseau de machines. Les interfaces série RS232 et RS422 permettent de connecter directement des lecteurs de code-barres ou de régulateurs de température. En outre, le pupitre GOT Simple est fourni avec la fonction "Automatisation transparente" qui permet aux utilisateurs de relier un PC par l'intermédiaire du pupitre à tous les produits d'automatisation Mitsubishi Electric connectés et pris en charge.

Emplacement intégré pour carte SD

L'emplacement intégré pour carte SD est conforme SDHC pour les gros volumes de données. Utilisable pour sauvegarder des données, il est très utile pour le remplacement ou la maintenance du terminal GOT Simple. Les données sont facilement copiées d'un terminal GOT dans un autre sans connaissance particulière. Après le transfert des données de l'écran et des données indispensables du système dans la carte SD, le terminal GOT Simple s'utilise simplement avec cette carte mémoire introduite dans cet emplacement. Un nouveau terminal GOT sans données est ainsi rapidement mis en service.

Historique des données

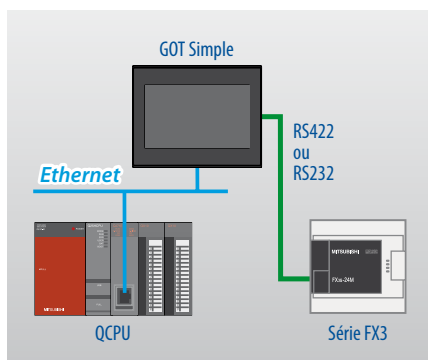
Les données de plusieurs appareils industriels connectés peuvent être récupérées et gérées par le terminal. Il est possible de collecter ces données à tout moment. Elles peuvent indiquer l'état d'un appareil connecté et sont utiles pour l'analyse et la maintenance. La surveillance des données est facile en faisant défiler l'écran ou en précisant une heure. Vous pouvez afficher les données sous forme de graphique ou en précisant une heure. Vous pouvez afficher les données sous forme de graphique de tendance historique.



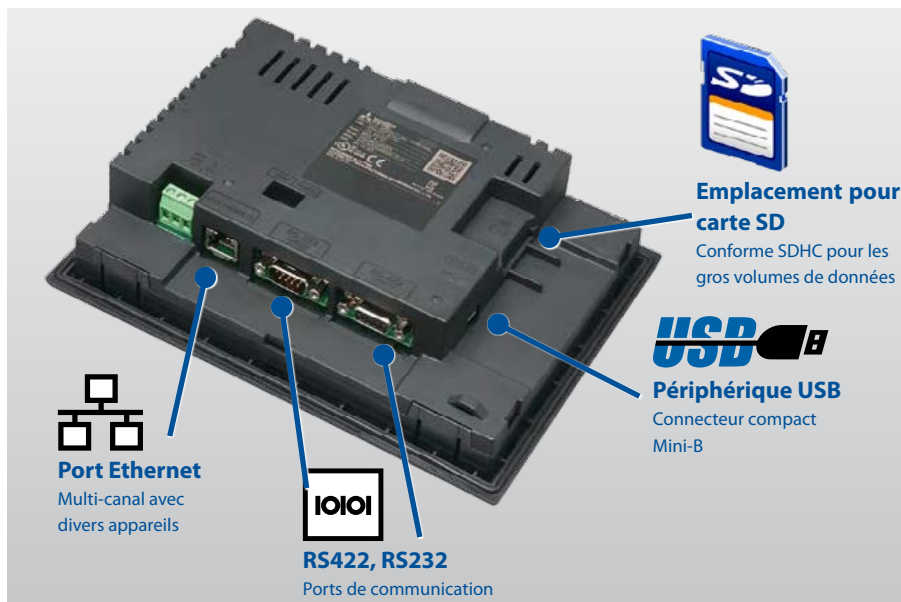
Affichage des données chronologiques sur le terminal GOT Simple

Multi-canal

Les pupitres opérateur GOT Simple permettent les communications Ethernet, RS232 et RS422 en mode multi-canal. Vous pouvez connecter 2 appareils industriels à un terminal GOT Simple. Les données sont facilement transférables entre les appareils en configurant simplement le logiciel de conception d'écrans GTWorks3 Mitsubishi Electric



Connectivité multi-canal



Connexion à de nombreux appareils

Automatisation transparente

Les programmes séquentiels et les paramètres se modifient facilement dans l'espace de travail : il n'est donc pas nécessaire de transférer les données dans un appareil de programmation externe. Les utilisateurs ne doivent pas se soucier de modifier les câbles de connexion. Le terminal GOT Simple remplit dans ce cas la fonction de passerelle transparente qui active la programmation, le démarrage et la mise au point des appareils industriels Mitsubishi Electric.

Gestion des instructions de fabrication

Les informations de fabrication (ex. dosage de matière, états des machines) sont sauvegardées dans le terminal GOT. Les informations du terminal GOT Simple dans des contrôleurs programmables. Les données ajustées sont également lisibles et enregistrées dans le terminal GOT.

Sécurité améliorée

L'authentification de l'utilisateur améliore la sécurité par un mot de passe. En configurant le niveau de l'utilisateur (habilitation) et l'affichage autorisé pour chaque utilisateur, le terminal GOT renforce la sécurité et évite les erreurs de manipulation.

Création facile d'écrans

Le logiciel de conception d'écrans GT Works3 Mitsubishi Electric constitue un puissant outil offrant des modèles et des exemples de projets qui réduisent considérablement le nombre d'opérations à effectuer pour créer un écran. GT Works3 offre également un ensemble de fonctions, de formes et d'objets courants. L'ensemble de ces fonctions réduit le travail technique et accélère le retour sur investissement.



Conception d'écrans facile avec le logiciel GT Works3

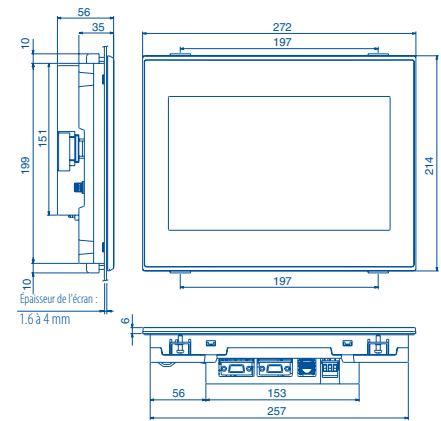
Caractéristiques techniques

Type	GS2110-WTBD	GS2107-WTBD	
Type	Écran couleur à cristaux liquides TFT		
Taille de l'écran	10"	7"	
Résolution	800x480		
Écran	Dimensions de l'affichage (mm)	222x132.5 (horizontal)	154x85.9 (horizontal)
	Nombre de caractères	Police standard 16 points : 50 caractères x 30 lignes (2 octets) (horizontal)	
	Couleurs	65 536 couleurs	
	Rétro-éclairage	LED (non remplaçable) ; l'heure d'extinction du rétro-éclairage et de l'économiseur d'écran est configurable.	
Écran tactile	Type	Film analogique résistant	
	Taille des touches	Minimum 2x2 points (par touche)	
	Touches simultanées	Touches simultanées interdites (une seule touche peut être enfoncée)	
	Durée de vie	1 million d'appuis sur les touches (effort inférieur ou égal à 0.98 N)	
Mémoire	Lecteur C	Mémoire flash (interne) (9 Mo) pour les données des projets et le système d'exploitation	
		Durée de vie (nombre d'écritures) : 100 000	
RS422		1 canal, vitesse de transmission : 115 200/57 600/38 400/19 200/9 600/4 800 bps Connecteur : D-Sub 9 broches (femelle) ; application : pour les communications avec les contrôleurs Résistance de terminaison : 330 Ω constante	
	RS232	1 canal, vitesse de transmission : 115 200/57 600/38 400/19 200/9 600/4 800 bps Connecteur : D-Sub 9 broches (mâle) ; application : pour les communications avec des contrôleurs et un lecteur de code-barres, pour la connexion d'un PC (lecture/écriture des données des projets, automatisation transparente)	
Interface intégrée	Ethernet	Méthode de transfert des données : 100BASE-TX, 10BASE-T, 1 canal, connecteur : RJ-45 (jack modulaire) ; application : pour les communications avec des contrôleurs, pour la connexion d'un PC (lecture/écriture des données des projets, automatisation transparente)	
	USB	USB (haut débit 12 Mbps), 1 canal, connecteur : Mini-B ; application : pour la connexion d'un PC (lecture/écriture des données des projets, automatisation transparente)	
	Carte SD	1 canal, carte mémoire prise en charge : carte mémoire SDHC ou SD ; application : (lecture/écriture des données des projets, enregistrement des données historiques)	
Sortie sonore (buzzer)	Une tonalité (longue/brève/coupée)		
Structure de protection	IP65F (partie avant du pupitre uniquement)		
Dimensions extérieures (L x H x P)	mm	272x214x56	206x155x50
Poids	kg	Environ 1.3 (sans supports de fixation)	Environ 0.9 (sans supports de fixation)
Logiciel compatible	Version 1.105K ou ultérieure* (version anglaise)		

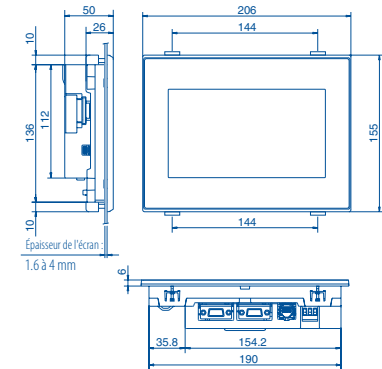
* : Le programme d'installation GS doit être installé.

Dimensions

GS2110-WTBD



GS2107-WTBD



Toutes les cotes sont indiquées en mm

Succursales Europeennes

Mitsubishi Electric Europe B.V.	Allemagne	Mitsubishi Electric Europe B.V.	Rép. Tchèque
Wienner Straße 8 D-40880 Ratingen Tel.: +49 (0)2102 / 486-0	Radlická 751/113e Avenir Business Park CZ-158 00 Praha 5 Tel.: +420 251 551 470	Mitsubishi Electric (Russia) LLC 52, bld. 1 Kosmodamianskaya emb. RU-115054 Moscow Tel.: +7 495 / 721 2070	
Mitsubishi Electric Europe B.V. Carrera de Rubi 76-80 Ado. 420 E-08190 Sant Cugat del Valles (Barcelona) Tel.: +34 (0) 93 / 5653131	Mitsubishi Electric Europe B.V. (Scandinavia) Fjellvegøen 8 SE-22736 Lund Tel.: +46 (0) 8 625 10 00		
Mitsubishi Electric Europe B.V. 25, Boulevard des Bouvets F-92741 Nanterre Cedex Tel.: +33 (0) 1 / 55 68 55 68	Mitsubishi Electric Turkey Elektrik Ürünleri A.Ş. Şerifali Mahallesi Nutuk Sokak No:5 TR-34775 Ümraniye-İSTANBUL Tel.: +90 (0)216 / 526 39 90		
Mitsubishi Electric Europe B.V. Viale Colonna 7 Palazzo Sirio I-20864 Agrate Brianza (MB) Tel.: +39 039 / 60 53 1	Mitsubishi Electric Europe B.V. Travellers Lane UK-Hatfield, Herts. AL10 8XB Tel.: +44 (0)1707 / 28 87 80		
Mitsubishi Electric Europe B.V. Westgate Business Park, Ballymount IRL-Dublin 24 Tel.: +353 (0) 1 4198800	Mitsubishi Electric Europe B.V. Dubai Silicon Oasis United Arab Emirates - Dubai Tel.: +971 4 3724716		
Mitsubishi Electric Europe B.V. Nijverheidsweg 23a NL-3641RP Mijdrecht Tel.: +31 (0) 297250350			
Mitsubishi Electric Europe B.V. ul. Krakowska 50 PL-32-083 Balice Tel.: +48 (0) 12 347 65 00			

Representations

GEVA	Autriche	HANS FOLSGAARD A/S	Danemark	Beijer Electronics UAB	Lituanie	Sirius Trading & Services	Roumanie	ILAN & GAVISH Ltd.	Israël
Wiener Straße 89 A-2500 Baden Tel.: +43 (0)2252 / 85 55 20	Theilgaards Torv 1 DK-4600 Køge Tel.: +45 4320 8600			Goštautu q. 3 LT-48324 Kaunas Tel.: +370 37 262707		Aleea Lacul Morii Nr. 3 RO-060841 Bucuresti, Sector 6 Tel.: +40 (0)21 / 430 40 06		24 Shenkar St., Kiryat Arie IL-49001 Petah-Tikva Tel.: +972 (0)3 / 922 18 24	
000 TECHNIKON Prospect Nezavisimosti 177-9 BY-220125 Minsk Tel.: +375 (0)17 / 393 1177	Belarusie	Beijer Electronics Eesti OÜ Pärnu mnt.160l EE-11317 Tallinn Tel.: +372 (0)6 / 51 81 40	Estonie	ALFATRADE Ltd. 99, Paola Hill Malta-Paola PLA 1702 Tel.: +356 (0)21 / 697 816	Malte	INEA SR d.o.o. Ul. Karadivljeva 12/217 SER-11300 Smederevo Tel.: +386 (0)26 / 461 54 01	Serbie	GIRIT CELADON Ltd. 12 Haomanut Street IL-42505 Netanya Tel.: +972 (0)9 / 863 39 80	Israël
ESCO DRIVES Culliganlaan 3 BE-1831 Diegem Tel.: +32 (0)2 / 717 64 60	Belgique	Beijer Electronics OY Vanha Nurmijärventie 62 FIN-01670 Vantaa Tel.: +358 (0)207 / 463 500	Finlande	INTEHISIS SRL bld. Traian 23/1 MD-2060 Kishinev Tel.: +373 (0)22 / 66 4242	Moldavie	SIMPAP SK Jána Derku 1671 SK-911 01 Trenčín Tel.: +421 (0)22 743 04 72	Slovaquie	CEG LIBAN Cebaco Center/Block A Autostrade DORA Lebanon-Beirut Tel.: +961 (0)1 / 240 445	Liban
KONING & HARTMAN B.V. Woluwelaan 31 BE-1800 Vilvoorde Tel.: +32 (0)2 / 257 02 40	Belgique	PROVENDOR OY Teljänkatu 8 A3 FIN-28130 Pori Tel.: +358 (0) 2 / 522 3300	Finlande	Beijer Electronics AS Postboks 487 NO-3002 Drammen Tel.: +47 (0)32 / 24 30 00	Norvège	INEA RBT d.o.o. Stegne 11 SI-1000 Ljubljana Tel.: +386 (0)1 / 513 8116	Slovénie	ADROIT TECHNOLOGIES 20 Waterford Office Park 189 Wicketopen Road ZA-Fourways Tel.: +27 (0)11 / 658 8100	Afrique du Sud
INEA RBT d.o.o. Stegne 11 SI-1000 Ljubljana Tel.: +386 (0)1 / 513 8116	Bosnie-Herzégovine	UTEKO A.B.E.E. 5, Mavrogenou Str. GR-18542 Piraeus Tel.: +30 (0)211 / 1206-900	Grèce	HIFLEX AUTOM. B.V. Wolwevestraat 22 NL-2984 CD Ridderkerk Tel.: +31 (0)180 / 46 60 04	Pays-Bas	Beijer Electronics Automation AB Box 426 SE-20124 Malmö Tel.: +46 (0)40 / 35 86 00	Suède		
AKHNATON 4, Andrei Lipachev Blvd., PO Box 21 BG-1756 Sofia Tel.: +359 (0)2 / 817 6000	Bulgarie	MELTRADE Kft. Fertő utca 14, HU-1107 Budapest Tel.: +359 (0)1 / 431-9726	Hongrie	KONING & HARTMAN B.V. Energieweg 1 NL-2627 AP Delft Tel.: +31 (0)15 260 99 06	Pays-Bas	OMNI RAY AG Im Schörl's CH-8600 Dübendorf Tel.: +41 (0)44 / 802 28 80	Suisse		
INEA CR Losinjka 4 a HR-10000 Zagreb Tel.: +385 (0)1 / 36 940 - 01 / -02 / -03	Croatie	T00 Kazpromatomatika Ul. Zhanibyla 28 KAZ-100017 Karaganda Tel.: +7 7212 / 50 10 00	Kazakhstan	Fonseca S.A. R. João Francisco do Casal 87/89 PT-38011-997 Aveiro, Esqueira Tel.: +351 (0)234 / 303 900	Portugal	OOO "CSC-AUTOMATION" 4-B, M. Rasokovoy St. UA-02660 Kiev Tel.: +380 (0)44 / 494 33 44	Ukraine		
Beijer Electronics A/S Lykkegardsvej 17 DK-4000 Roskilde Tel.: +45 (0)46 / 75 76 66	Danemark	Beijer Electronics SIA Ritasmaks iela 23 LV-1058 Riga Tel.: +371 (0)6 / 784 2280	Lettonie	AutoCont C.S. S.R.O. Kačkova 185/3 CZ-702 00 Ostrava 2 Tel.: +420 595 691 150	Repub. Tchèque				



Mitsubishi Electric Europe B.V. / FA - European Business Group / Gothaer Straße 8 / D-40880 Ratingen / Germany / Tel.: +49(0)2102-4860 / Fax: +49(0)2102-4861120 / info@mitsubishi-automation.com / https://eu3a.mitsubishielectric.com

N°. art: 283990-A / 05.2015 / Sous réserve de modifications techniques / Toutes les marques sont protégées par copyright.

